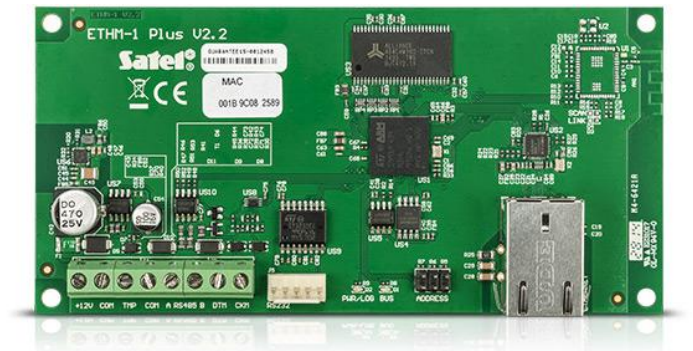


ETHM-1 Plus

ETHERNET-MODUL

Das **ETHM-1 Plus** Ethernet-Modul ermöglicht die Verbindung per Ethernet in den Zentralen der Serien **INTEGRA**, **INTEGRA Plus**, **PERFECTA 64 M** und **VERSA**. Es ermöglicht die Aufschaltung und Fernsteuerung von Alarmzentralen. Bei der Verbindung mit Zentralen bietet das Modul die Funktionalität der Fernsteuerung des Systems über INTERNET anhand eines Computers, Tablet oder Smartphone.

- Betrieb mit den Zentralen der Serien: **INTEGRA**, **INTEGRA Plus**, **PERFECTA 64 M** und **VERSA**
- TCP/IP- oder UDP-Übertragung
- Betrieb mit dem Kommunikationsmodul **INT-GSM** (ETHM-1 Plus Version 2.05 oder höher) oder **INT-GSM LTE** (ETHM-1 Plus Version 2.07 oder höher) möglich :
 - Dual Path Reporting, gem. EN 50136
 - Ersatz-Verbindungskanal
- Parametrierung über **DLOADX** oder **PERFECTA Soft**
- Verwaltung des INTEGRA-Systems über **GUARDX**
- Bedienung des Systems via Mobiltelefon mit Hilfe der Applikation: **INTEGRA CONTROL**, **PERFECTA CONTROL**, **VERSA CONTROL**
- mögliche Benachrichtigung über Ereignisse per E-Mail (nur INTEGRA Plus*, VERSA)
- verschlüsselte Datenübertragung
- Bedienung der automatischen Konfiguration von DHCP-Adressen
- offenes Protokoll für Integration mit anderen Systemen über das Ethernet-Kanal



Zur Fernverbindung mit der **INTEGRA**-Zentrale ist die Software **DLOADX** in der Version 1.12.004 oder höher benötigt

* verfügbar mit INTEGRA Firmware v1.13

TECHNISCHE DATEN

Spannungsversorgung ($\pm 15\%$)	12 V DC
Betriebstemperatur	-10...+55 °C
Ruhestromaufnahme	70 mA
Max. Stromaufnahme	80 mA
Gewicht	64 g
Max. Luftfeuchtigkeit	93 \pm 3%
Abmessungen	68 x 140 mm
Umweltklasse gem. EN50130-5	II



Die präsentierten Produkte können von der Wirklichkeit abweichen. Die im Service angeführten Beschreibungen von Produkten haben nur einen informativen Charakter.